

Bag Pack



WWW.BAGPACK.PL

Torby papierowe
EXCLUSIVE laminowane

O FIRMIE

Marka **BagPack** jest częścią grupy MULTIMA, która działa na rynku poligraficzno-reklamowym od 2002 roku.

Jesteśmy producentem i dystrybutorem toreb reklamowych, działającym na obszarze Unii Europejskiej. W ciągu prawie 20 lat działalności naszej firmy pracowaliśmy dla kilkunastu tysięcy firm, urzędów i instytucji.

Oferujemy torby papierowe (laminowane, ozdobne, ekologiczne), bawełniane, jutowe oraz wyroby z folii LDPE. Mamy bogate doświadczenie w produkcji najróżniejszych toreb pod indywidualne zapotrzebowanie nawet najbardziej wymagającego klienta.

Wśród konkurencyjnych firm wyróżnia nas posiadanie własnego, rozbudowanego parku maszyn. Nieprzerwany i długoletni rozwój firmy w kierunku najnowocześniejszych technologii pozwala nam sprostać każdemu powierzonymu zleceniu. Doświadczony zespół wykwalifikowanych pracowników stanowi gwarancję jakości i terminowości zamówienia.



WWW.BAGPACK.PL



ROZMIARY

Torby laminowane

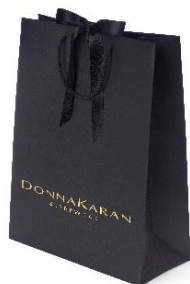
Jeśli szukasz eleganckiego, luksusowego opakowania dla swoich produktów, nasze laminowane torby papierowe są najlepszym wyborem. Torby te idealnie sprawdzają się podczas eventów, targów czy promocji produktów. Służą do pakowania eleganckich przedmiotów takich jak odzież, zegarki, kosmetyki czy alkohole, jak również są często wykorzystywane przez firmy do przekazywania w nich upominków, folderów czy gadżetów reklamowych.

Torby laminowane to produkt całkowicie zindywidualizowany. Możemy dostosować je do potrzeb klienta pod względem kształtu, rozmiaru, rodzaju i gramatury papieru, nadruku reklamowego, uszlachetnienia (laminacja, lakierowanie, złocenie) oraz rodzaju uchwytu. Jest to możliwe dzięki specyficznemu procesowi produkcji, który umożliwia zadrukowanie całej torby dowolną grafiką (razem z bokami i dnem), a także zastosowanie wszystkich dostępnych uszlachetnień druku.

Dla Państwa wygody torby zostały podzielone na 5 kategorii rozmiarowych: **S, M, L, XL, XXL**. W każdej z tych kategorii istnieje możliwość wyboru najbardziej odpowiadającego Państwu rozmiaru, a także wykonania torby w indywidualnym rozmiarze.

Nasz zespół doradców pomoże w wyborze odpowiednich parametrów torby, tak aby dopasować jej styl i wygląd dokładnie do wymagań firmy czy specyfiki produktu.







TECHNIKA DRUKU

Druk offsetowy CMYK

Druk offsetowy to podstawowy rodzaj druku stosowany przy produkcji toreb. Dysponujemy nowoczesnym parkiem maszyn drukujących, które gwarantują doskonałą jakość i powtarzalność produkcji. Druk 4-kolorowy CMYK stosowany jest w większości prac, w których w projekcie występują fotografie lub inne wielobarwne elementy.



Druk offsetowy Pantone

W systemie Pantone dostępna jest szeroka gama farb, których użycie umożliwia zastosowanie kolorów nieosiągalnych w standardowym druku (CMYK), co znacznie podnosi walory estetyczne torby.

Do szczególnie efektownych serii PANTONE należą NEON (seria wibrujących intensywnych kolorów) oraz METALLIC (seria farb z metalicznym połyskiem).



LAMINOWANIE

Folia błysk

Foliowanie (laminowanie) jest niezwykle istotnym procesem, który nie tylko uszlachetnia gotowy wydruk, ale dodatkowo znacząco wpływa na jego jakość. Ta metoda skutecznie usztywnia i wygładza powierzchnię produktu. Proces foliowania sprawia, że torba zyskuje nie tylko wyjątkowy wygląd, ale też skuteczną ochronę przed uszkodzeniami mechanicznymi, wilgocią i blaknięciem (promieniami UV).

Folia błysk jest obecnie najpopularniejszą metodą uszlachetniania powierzchni zadruku.



Folia mat

Foliowanie (laminowanie) jest niezwykle istotnym procesem, który nie tylko uszlachetnia gotowy wydruk, ale dodatkowo znacząco wpływa na jego jakość.

Podobnie jak w przypadku folii błyszczącej, folia matowa zabezpiecza torbę przed uszkodzeniami mechanicznymi, wilgocią czy blaknięciem. Zastosowanie folii matowej ma na celu nadanie bardziej prestiżowego wyglądu i nuty subtelności. Kolory druku zalaminowane tą folią, stają się bardziej stonowane i mniej jaskrawe. Ten rodzaj uszlachetnienia bardzo dobrze sprawdza się przy bardziej umiarkowanych kolorystycznie projektach.



LAMINOWANIE

Folia soft-touch (silk)

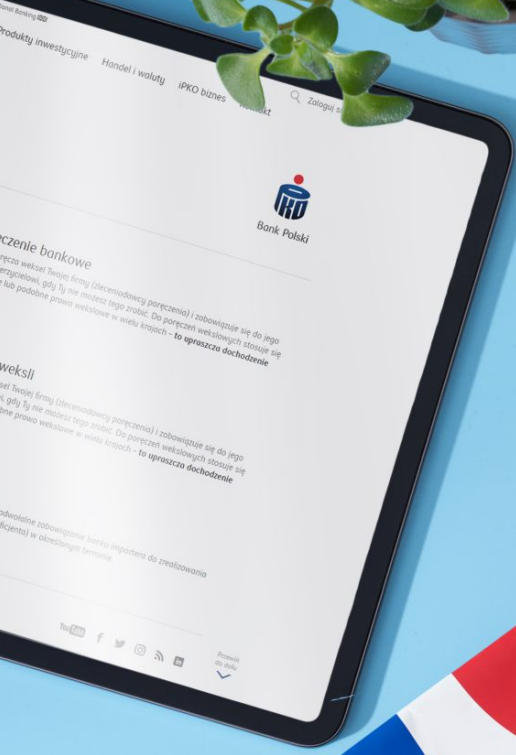
Folia soft-touch jest również folią matową, ale wyróżnia ją coś więcej: jest w dotyku aksamitna i bardzo delikatna. Jej zadaniem jest nie tylko stonowanie całego projektu, wyciszenie barw – folia soft nadaje wydrukowi wyrazistości i wzmacnia przekaz reklamowy także poprzez zmysł dotyku. Chroni druk przed wilgocią i ścieraniem. Spełni oczekiwania wymagającego klienta.



Folia anti-scratch

Z wyglądu przypomina zwykłą folię matową i posiada jej wszystkie zalety. Ma jednak nad nią podstawową przewagę – jest odporna na zadrapania i otarcia, które powstają podczas użytkowania torby, jak również częściowo podczas procesu produkcji. Szczególnie polecana w przypadku toreb z nadrukiem w ciemnych barwach. Dzięki zastosowaniu tej folii mamy pewność, że torba będzie zawsze w idealnym stanie i będzie prezentować się profesjonalnie.





MNIEJŚA ŁUKA PŁATNICZA. CO SIĘ ZA TYM KRYJE?

Just po kilku tygodniach po wybuchu pandemii pojawił się głos, że korona-kryzys z pewnością sprawi, że opóźnienia w płatnościach będą jeszcze...

Wzrosty z badania przeprowadzonego przez Intrum w pierwszej połowie maja były zaskakujące, ale w ciągu ostatnich miesięcy pewnie wydadzą się niesłychanie. Przed wszystkim, należy pamiętać o tym, że przedsiębiorcy dość szybko zareagowali na kryzysową sytuację, m.in. wprowadzili bardziej rygorystyczne podejście, jeżeli chodzi o proponowane terminy zapłaty za faktury i wprowadzono chętnie i tak negatywnie wpływać na ich dotychczasową sytuację. Najbardziej zaskakujące jest to, że przedsiębiorcy dość szybko zareagowali na kryzysową sytuację, m.in. wprowadzili bardziej rygorystyczne podejście, jeżeli chodzi o proponowane terminy zapłaty za faktury i wprowadzono chętnie i tak negatywnie wpływać na ich dotychczasową sytuację.

JAKA PRZYSZŁOŚĆ CIEKA PRZEDSIĘBIORCÓW?

Z naszych obserwacji wynika, że leżąca przed nami jesień będzie dla firm wyczerpująca. Wzrosty z badania przeprowadzonego przez Intrum w pierwszej połowie maja były zaskakujące, ale w ciągu ostatnich miesięcy pewnie wydadzą się niesłychanie. Przed wszystkim, należy pamiętać o tym, że przedsiębiorcy dość szybko zareagowali na kryzysową sytuację, m.in. wprowadzili bardziej rygorystyczne podejście, jeżeli chodzi o proponowane terminy zapłaty za faktury i wprowadzono chętnie i tak negatywnie wpływać na ich dotychczasową sytuację.



USZLACHETNIENIA

Lakier UV wybiórczo

Lakier wybiórczy to połyskujące uszlachetnienie, dodatkowo akcentujące wybrane elementy torby. Może zostać położony dla podkreślenia detali, na przykład logo lub nazwy firmy. Bardzo ciekawe efekty daje stosowanie samego lakieru bez druku. Jest on wtedy widoczny jedynie pod odpowiednim kątem i szczególnie efektownie prezentują się wykonane w ten sposób, powtarzające się wzory na większej powierzchni.

Lakier UV ma mocny połysk i właściwość odbijania światła – nadaje to projektom prestiżowego, lśniącego charakteru i sprawia, że torba dosłownie żyje.



Hot stamping

Tłoczenie folią jest jednym z najbardziej eleganckich uszlachetnień, stosowanych na torbach papierowych. Za pomocą specjalnie przygotowanej matrycy, pod wpływem nacisku i wysokiej temperatury, folia jest trwale wulkanizowana z powierzchnią, tworząc niepowtarzalny efekt. Mamy do wyboru wiele rodzajów folii, od metalicznych, po matowe, w takich odcieniach jak m.in. złoty, srebrny, miedziany, czarny, czerwony, zielony, niebieski a nawet holograficzny.



USZLACHETNIENIA

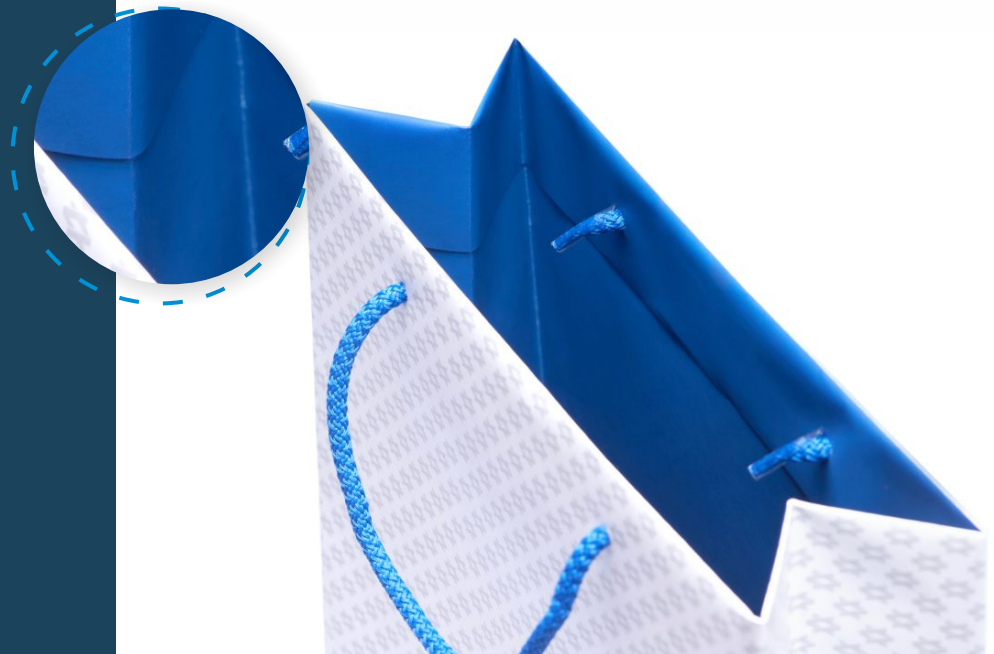
Zadruk zakładki wewnętrznej

Z uwagi na to, że zakładka stanowi wyinięcie arkusza, zadruk w tym miejscu nie jest dodatkowym kosztem, ale sprawia że tekst lub grafika umieszczona w tym miejscu szczególnie zwraca uwagę i może być dodatkową przestrzenią reklamową.



Zadruk wnętrza torby

Zadruk wnętrza torby jest ciekawym dopełnieniem, które dodaje torbie elegancji i stwarza nową przestrzeń projektowania. Zadruk możliwy jest zarówno w jednolitym kolorze (PANTONE), jaki i wielobarwny (CMYK). Wnętrze może być dodatkowo polakierowane lakierem offsetowym dla zabezpieczenia druku.



USZLACHETNIENIA

Zadruk dna torby

Zadruk dna podobnie jak wnętrza torby może być jedno lub wielobarwny. Na dnie można umieścić chwytliwy slogan czy logo firmy.

Torba z takim dodatkiem na pewno będzie się wyróżniać.





wysokie obcasy
SUPERBOHATERKA

UCHWYTY

Sznurek syntetyczny

Najbardziej typowy rodzaj sznurka, stosowany w większości realizacji. Standardowo o długości 35 cm i z zakończeniem t-lace.

Występuje w około 40 kolorach, co pozwala na dopasowanie do kolorystyki każdego projektu torby.



Sznurek bawełniany

Sznurek pochodzący z naturalnych włókien bawełny. Dostępny w paletce ponad 20 kolorów. Jego matowe wykończenie pasuje do toreb z laminacją matową, jak również do toreb bez laminatu.

Zakończenie sznurka jest możliwe jako bloker t-lace lub cięte i zawiązane na supełek.



UCHWYTY

Tasiemka satynowa

Tasiemka satynowa to obok sznurków inny popularny rodzaj uchwyty stosowany w torbach. Oferujemy tasiemki dwustronnie satynowane tzw. double face satin. Tasiemka dodaje torbie elegancji i subtelności, jest bardzo praktyczna i odporna na zagniecenia, Polecana szczególnie dla realizacji branży beauty. Standardowa szerokość tasiemki to 25 mm, dostępna w kilkunastu kolorach.



Tasiemka rypsowa

To bardzo mocna tasiemka o delikatnej prążkowanej strukturze. Może być alternatywą dla tasiemki satynowej. Tasiemka na torbie prezentuje się niezwykle prestiżowo, dodaje jej charakteru i sprawia, że noszenie torby bardziej obciążonej jest wygodne.

Standardowa szerokość tasiemki to 25 mm, dostępna w kilkunastu podstawowych kolorach.



UCHWYTY

Tasiemka bawełniana

Tasiemka często wybierana zamiast sznurka bawełnianego do torebek bez laminatu, miękka w dotyku, a jednocześnie wytrzymała.

Splot jodełkowy, szerokość 25 mm. Występuje w kilkunastu podstawowych kolorach.



Tasiemka brokatowa

Połyskujące, metaliczne drobinki dodają tej tasiemce aury luksusu. Tasiemka chętnie wybierana do pakowania biżuterii i dodatków. Dobrze prezentuje się na torbach znakowanych hotstampingiem. Standardowa szerokość 25 mm.



UCHWYTY

Uchwyt papierowy

Uchwyt wykonany ze skróconego papieru. Ekonomiczne rozwiązanie, przy stosunkowo dobrej trwałości. Uchwyty są klejane po wewnętrznej stronie torby. Występują standardowo w kolorze białym, czarnym i brązowym.



Tasiemka z logo firmy drukowana

Możliwość zadruku dwustronnego na całej powierzchni taśmy w kolorystyce CMYK, stanowi ciekawą alternatywę dla standardowej tasiemki. Na tasiemce można umieścić logo firmy lub inny wzór, stanowiący dodatkową ozdobę torby.



UCHWYTY

Tasiemka z logo firmy tkana

Tasiemka zakardowa to produkt wysokiej jakości, dzięki któremu torba wykonana z jej użyciem będzie niezwykle atrakcyjna. Jest wykonana z mocnego materiału. To propozycja dla tych, którzy cenią wyjątkową jakość i estetykę.



Zakończenie sznurka T-Lace

Podstawowe rozwiązanie stosowane zamiast wiązania końcówek sznurka na supełki. Bezbarwna końcówka t-lace blokuje się w otworach i uniemożliwia wystawianie się sznurka na zewnątrz.

Torba z takim uchwytem jest wytrzymała, a dyskretne zakończenie sznurków podkreśla jej elegancki charakter.



UCHWYTY

Zakończenie sznurka / tasiemki wiązanie na supeł

Klasyczne zakończenie w przypadku wszystkich typów sznurków, jak i tasiemek.
Sprawdzone i popularne rozwiązanie.



Tasiemka wklejana

Sposób zamocowania tasiemki przeznaczony do mniejszych toreb na produkty o niedużej wadze.

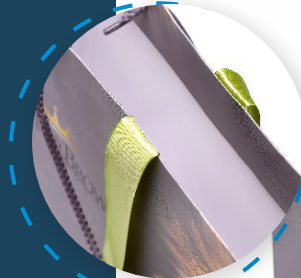
Dyskretne mocowanie sprawia, że torebka wygląda bardzo elegancko. Możliwość zastosowania z wszystkimi rodzajami tasiemek (rypsowe, bawełniane, satynowe).



UCHWYTY

Zamknięcie torby tasiemką wklejana w rant torby

Istnieje możliwość estetycznego zamknięcia torby papierowej, w celu ukrycia jej zawartości i nadania torbie formy luksusowego prezentu. Służy do tego tasiemka satynowa wklejona w górną krawędź torby i zawiązana w efektowną kokardę.



Zamknięcie torby tasiemką wklejana z przodu torby

Innym sposobem mocowania tasiemki zamykającej torbę, jest wklejenie jej w górną część torby.



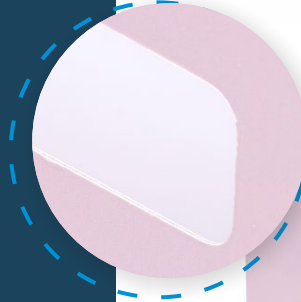
UCHWYTY

Uchwyt sztancowany

Jest to alternatywa dla toreb ze sznurkiem czy tasiemką. Uchwyt sztancowany podkreśla minimalistyczny projekt torby.

Jest stosowany w torbach o wyższej gramaturze papieru.

Obok standardowego uchwytu sztancowanego, istnieje możliwość zaprojektowania innego dowolnego kształtu wycięcia.



Metalowe oczka

Otwory na sznurki z metalowymi oczkami stanowią kolejny dekoracyjny element torby. Najkorzystniej wyglądają w połączeniu ze sznurkiem (syntetycznym lub bawełnianym) wiązonym na supełki.

Oczka występują w kilkunastu podstawowych kolorach, dzięki czemu można je dopasować do projektu graficznego torby i koloru sznurka.



DODATKI

Bibuła do pakowania

Delikatny papier do owijania produktów wewnątrz torby. Nie tylko zabezpiecza zawartość przed przemieszczaniem się, ale również podkreśla wyjątkowość momentu rozpakowania prezentu.

To pewny sposób na zwiększenie postrzeganej wartości produktu w oczach klientów.



TORBY PAPIEROWE EXCLUSIVE LAMINOWANE

CHARAKTERYSTYKA PRODUKTU

Torby papierowe laminowane wykonujemy w ponad 100 rozmiarach, pogrupowanych w 5 kategorii rozmiarowych S, M, L, XL, XXL.

Istnieje możliwość zaprojektowania i wykonania innego rozmiaru na życzenie klienta.

PAPIER

- papier powlekany (kredowy) silk, gramatura 170–300 gsm
- wzmocnienie: zakładka górna - tektura 600 gsm, wzmocnienie dna - karton 450 gsm
- możliwość użycia niestandardowych papierów (ozdobnych, barwionych w masie)

DRUK:

- offsetowy z możliwością zadruku całej powierzchni torby zarówno zewnątrz jak i wewnątrz torby
- kolorystyka CMYK lub PANTONE (w tym kolory metaliczne)

USZLACHETNIENIA:

- laminat (folia) błysk, mat, soft touch (aksamitna w dotyku), anti-scratch (odporna na zarysowania)
- laminat metalizowany lub holograficzny
- lakier wybiórczy UV (wybrane elementy powierzchni torby lakierowane na błysk)
- hot-stamping - złota lub srebrna folia wytłaczana na papierze
- na życzenie inne dostępne techniki uszlachetnień stosowane poligrafii

UCHWYTY:

- sznurek syntetyczny poliestrowy zakończony blokerem t-lace
- sznurek bawełniany zakończony blokerem t-lace lub wiązany na supty
- uchwyt ze skręcanego papierowego sznurka
- tasiemka satynowa, rypsowa lub bawełniana o różnej szerokości wklejana lub wiązana na supty
- tasiemka poliestrowa z nadrukiem
- tasiemka z logo firmy tkana
- uchwyty sztancowane o standardowym lub nietypowym kształcie
- metalowe oczka w otworach na sznurki
- zamknięcie w formie tasiemki wklejanej w rant torby do zawiązania kokardy
- inne nietypowe zamknięcia i uchwyty na życzenie klienta

Torby wykonywane są z najwyższą starannością przy użyciu specjalistycznych klejów i taśm. Spełniają normy wytrzymałościowe dla tego typu produktów. Na życzenie udostępniamy przykładowe egzemplarze toreb.





T. Boya-Żeleńskiego 23
35-105 Rzeszów, Polska



+48 17 282 20 60
+48 78 681 69 42



info@bagpack.pl

WWW.BAGPACK.PL
